



**Bohn Ingenieure GmbH**  
BAUWESEN · VERMESSUNGSWESEN

Unternehmensprofil



**Bohn Ingenieure GmbH**

BAUWESEN · VERMESSUNGSWESEN

## 1. Unternehmensorganisation

### **Bohn Ingenieure GmbH**

#### **Stammbüro**

Richard-Wagner-Straße 36  
**95444 Bayreuth**

Telefon : +49(921) 75724-0  
Telefax : +49(921) 75724-44  
E-Mail : [bayreuth@bohn-ingenieure.de](mailto:bayreuth@bohn-ingenieure.de)  
Internet : <http://www.bohn-ingenieure.de>

#### **Zweigbüros**

Bad Sodener Straße  
**63607 Wächtersbach**

Telefon : +49(6053) 9570  
Telefax : +49(6053) 5503  
E-Mail : [wachtersbach@bohn-ingenieure.de](mailto:wachtersbach@bohn-ingenieure.de)

Zum Helfenstein 4 - 6  
**97753 Karlstadt**

Telefon: +49(9353) 7901-696  
Telefax : +49(9353) 7901-695  
E-Mail : [karlstadt@bohn-ingenieure.de](mailto:karlstadt@bohn-ingenieure.de)

#### **Firmengründung:**

1963	Bohn Ingenieure
1990	Bohn Ingenieure GmbH



## **Bohn Ingenieure GmbH**

BAUWESEN · VERMESSUNGSWESEN

- Geschäftsführer:** Paul Schwind Dipl. Ing. (FH) Vermessungswesen  
Wolfgang Krause Dipl. Ing. (FH) Bauingenieurwesen
- Personalstamm:** 3 Vermessungsingenieure  
2 Bauingenieure  
1 Maschineningenieur (Anlagenbau)  
3 Vermessungstechniker  
7 CAD Fachkräfte  
1 EDV- und Verwaltungsfachkraft
- Qualifikationen:** Öffentlich bestellter  
und vereidigter Sachverständiger für Vermessung  
Prüfsachverständiger für Vermessung im Bauwesen  
Sachverständiger in der Wasserwirtschaft (PSW)  
Schweißfachingenieur (SFI) european + international  
Bauvorlagenberechtigung  
Sicherheitsingenieur (SiFa)  
Sicherheits- und Gesundheitsschutzkoordinator (SiGeKo)  
Zertifizierter Energiesparberater mit BAFA Zulassung  
Aussteller von Energieausweisen mit dena - Gütesiegel
- Mitgliedschaften:** Bayerische Ingenieurekammer-Bau (bayika)  
Industrie- und Handelskammer (IHK)  
IGVB, BVSU, DVGW, VDV, DVW
- Umsatzentwicklung:** Jahr 2008 1,15 Mio. €  
Jahr 2009 0,90 Mio. €  
Jahr 2010 1,61 Mio. €
- Haftpflicht-  
versicherung :** 3 Mio. € Personenschäden  
1,5 Mio. € Sachschäden



## 2. Leistungsspektrum

- Planung, Überwachung und Dokumentation von Energietransportleitungen und Wassertransportleitungen
- Ingenieurvermessung
- Leitungsortung
- Beschaffung von Leitungsrechten
- Leitungserfassung in geografische Informationssysteme GIS
- Erfassung raumbezogener Daten für Facility Management FM
- Digitale Planbearbeitung
- 3D Visualisierung, zum Beispiel komplexer Leitungssysteme
- Leitungsnetzrechnungen, Rohrnetzrechnungen
- Hydraulische Berechnungen
- Konstruktiver Wasserbau
- Schweißfachtechnische Beratung SFI
- Planung von Verkehrsanlagen
- Sachverständige Vermessung, Wertermittlung, Wasserwirtschaft PSW
- Beweissicherungsverfahren
- Fachkraft für Arbeitssicherheit FaSi, Sicherheitsingenieur
- Sicherheits- und Gesundheitsschutzkoordinator SiGeKo
- Energiesparberatung, Vor-Ort-Beratung (BAFA zugelassen), energetische Gebäudeanalyse.
- Energieausweise mit dena - Gütesiegel.



### 3. Mitarbeiterqualifikation

**Person:**

Name, Vorname: **Dipl.-Ing. (FH) Wolfgang Krause**  
Geburtstag, Geburtsort: 16.08.1960 in Redwitz a. d. Rodach  
Staatsangehörigkeit: deutsch



**Ausbildung:**

Hochschule: Fachhochschule Coburg  
Studium: Bauingenieurwesen  
Abschluss: Diplom 1985

**Arbeitgeber:**

Bohn Ingenieure, seit 1985  
Bohn Ingenieure GmbH, seit 1990

**Position derzeit:**

Geschäftsführer, Beratender Ingenieur

**Kompetenz:**

Projektmanagement  
Planung von Versorgungsleitungen und -Anlagen  
Trassierungsstudien und Trassenberechnung  
Hydraulische Berechnungen, Strömungstechnik  
Aufbau von Geoinformationssystemen  
Vermessungstechnische Gesamtkonzepte  
Schweißfachingenieur, European Welding Engineer  
Sicherheitsingenieur, Fachkraft Arbeitssicherheit  
Sicherheits- und Gesundheitsschutzkoordinator  
Privater Sachverständiger in der Wasserwirtschaft  
Energiesparberater mit BAFA Anerkennung  
Energieausweise mit dena - Gütesiegel



**Bohn Ingenieure GmbH**  
BAUWESEN · VERMESSUNGSWESEN

**Person:**

Name, Vorname:

**Dipl.-Ing. (FH) Paul Schwind**

Geburtstag, Geburtsort:

28.11.1956 in Würzburg

Staatsangehörigkeit:

deutsch



**Ausbildung:**

Hochschule:

Fachhochschule Würzburg

Studium:

Vermessungswesen

Abschluss:

Diplom 1980

**Arbeitgeber:**

Bohn Ingenieure, seit 1980

Bohn Ingenieure GmbH, seit 1990

**Position derzeit:**

Geschäftsführer, Beratender Ingenieur

**Kompetenz:**

Öffentlich bestellter und vereidigter Sachverständiger  
für Ingenieurvermessung

Prüfsachverständiger für Vermessung im  
Bauwesen

Gutachten, Deformationsanalysen

Sachverständiger für Verkehrswertermittlung von  
bebauten und unbebauten Grundstücken

Sachverständiger für Mietflächenberechnung

Vermessungstechnische Gesamtkonzepte

Projektmanagement

Aufbau von Geoinformationssystemen

Entwurfsvermessung, Bauvermessung

Industrievermessung

Trassierungsstudien und Trassenberechnung



**Bohn Ingenieure GmbH**  
BAUWESEN · VERMESSUNGSWESEN

**Person:**

Name, Vorname:

**Dipl.-Ing.** Alexander Jungwirth

Geburtstag, Geburtsort:

14.08.1967 in Bayreuth

Staatsangehörigkeit:

deutsch



**Ausbildung:**

Hochschule:

Technische Universität München

Studium:

Bauingenieurwesen

Abschluss:

Diplom 1995

**Arbeitgeber:**

Bohn Ingenieure GmbH, seit 1995

**Position derzeit:**

Projektleiter Planung

**Kompetenz:**

Planung von Versorgungsleitungen und -Anlagen

Trassierungsstudien und Trassenberechnung

Planung von Erdgastankstellen

Leistungsnetzberechnungen, Rohrhydraulik

Exzonenberechnungen

Sicherheits- und Gesundheitsschutzkoordinator

Privater Sachverständiger in der Wasserwirtschaft



**Bohn Ingenieure GmbH**  
BAUWESEN · VERMESSUNGSWESEN

**Person:**

Name, Vorname: **Dipl.-Ing. (FH) Karsten Rau**  
Geburtstag, Geburtsort: 02.03.1965 in Kronach  
Staatsangehörigkeit: deutsch



**Ausbildung:**

Hochschule: Fachhochschule Würzburg  
Studium: Vermessungswesen  
Abschluss: Diplom 1992

**Arbeitgeber:** Bohn Ingenieure GmbH, seit 1992

**Position derzeit:** Projektleiter Ingenieurvermessung

**Kompetenz:** Entwurfsvermessung  
Bauvermessung  
Überwachungs- und Deformationsvermessung  
Verformungsgerechte Aufmasse  
Trassierungsstudien und Trassenberechnung  
Biegevermessung  
Bestandsunterlagen nach BFR  
3D Konstruktionen, 3D Visualisierung  
Ausbildung zum Höhenarbeiter mit Steiglehrgang nach BGR 198 und BGR 199.  
Bautechnische Begehungen von Mobilfunkmasten  
Betrieblicher Ersthelfer

**Auslandserfahrung:** Vermessung "Aspire Tower" in Doha, Qatar



**Bohn Ingenieure GmbH**  
BAUWESEN · VERMESSUNGSWESEN

**Person:**

Name, Vorname:

**Dipl.-Ing. (FH) Gesine Kern**

Staatsangehörigkeit:

deutsch



**Ausbildung:**

Hochschule:

Ingenieurschule für Anlagenbau Glauchau

Studium:

Anlagenbau Fachrichtung Rohrleitungen

Abschluß:

Diplom 1988

**Arbeitgeber:**

1988 -1991 IKR Bitterfeld,  
Konstruktionsingenieur

1991 - 1995 Rastbau GmbH, Altenstadt  
CAD Konstrukteur

1995 - 1999 Saamer Tiefbau GmbH & Co. KG,  
Frankfurt  
Bau- und Projektleiter

Seit 2000 Bohn Ingenieure GmbH,  
Wächtersbach

**Position derzeit:**

Büro Wächtersbach

**Kompetenz:**

Anlagentechnik

CAD-Konstruktion

GIS Erfassung



**Bohn Ingenieure GmbH**  
BAUWESEN · VERMESSUNGSWESEN

**Person:**

Name, Vorname:

**Dipl.-Ing. (FH) Andreas Rothmund**

Staatsangehörigkeit:

deutsch



**Ausbildung:**

Hochschule:

Fachhochschule Würzburg

Studium:

Vermessungswesen

Abschluß:

Diplom 1995

**Arbeitgeber:**

Bohn Ingenieure GmbH, seit 1995

**Position derzeit:**

Büroleiter Wächtersbach

**Kompetenz:**

Entwurfsvermessung

Bauvermessung

Industrievermessung

Vermessungstechnische Konzepte

Trassenplanung

Biegevermessung

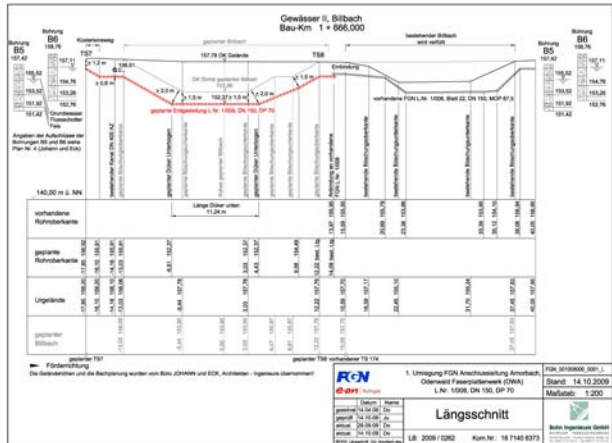
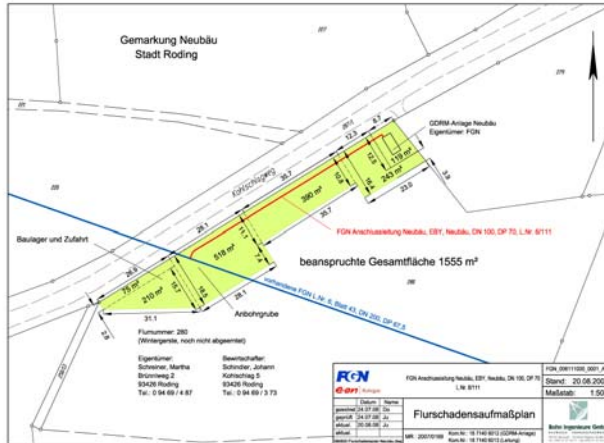
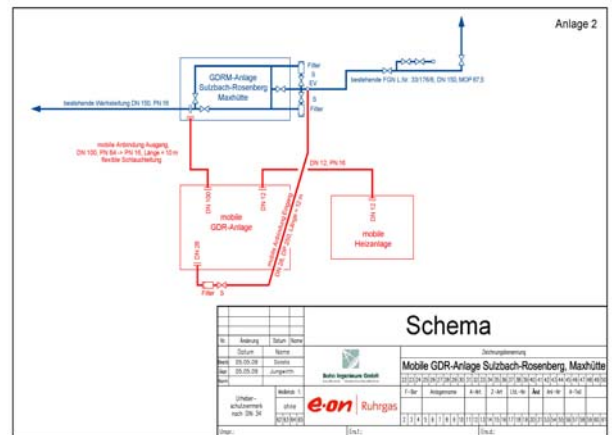
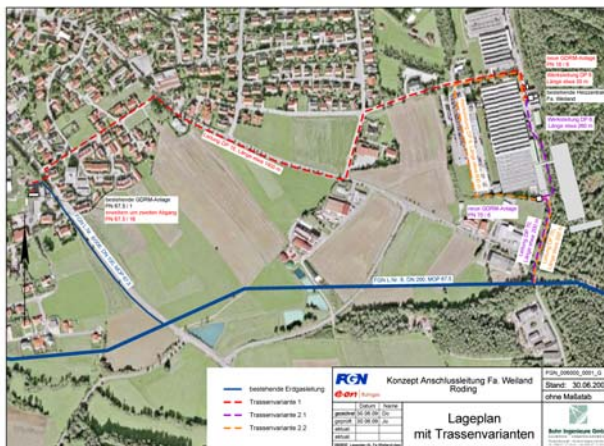
Verformungsgerechte Aufmasse

Sicherheits- und Gesundheitsschutzkoordinator

GIS Erfassung



## 4. Bilder

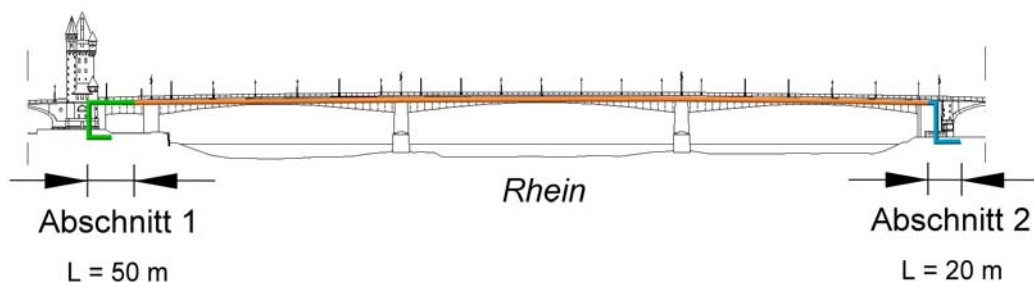


Rheinland-Pfalz

Hessen

Abschnitt 3

L = 300 m

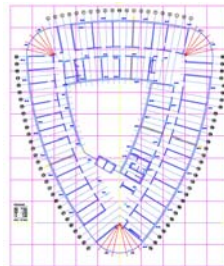


**In situ - Rohrrinnenreinigung**



# Bohn Ingenieure GmbH

BAUWESEN · VERMESSUNGSWESEN



### ENERGIEAUSWEIS für Wohngebäude

gemäß den §§ 15 ff. Energieparaverordnung (EnEV)

**Berechneter Energiebedarf des Gebäudes** 2

**Energiebedarf** CO<sub>2</sub>-Emissionen <sup>1)</sup> 46,7 kg/(m<sup>2</sup>a)

Endenergiebedarf 182,7 kWh/(m<sup>2</sup>a)

Primärenergiebedarf ("Gesamteffizienz") 206,6 kWh/(m<sup>2</sup>a)

**Nachweis der Einhaltung des § 3 oder § 9 Abs. 1 der EnEV <sup>2)</sup>**

Einsparungsbedarf		Erwartete Qualität der Gebäudehülle	
Gebäude vor EnEV	286,8 kWh/(m <sup>2</sup> a)	Gebäude vor EnEV	583 kWh/(m <sup>2</sup> a)
EnEV Anforderungswert	182,7 kWh/(m <sup>2</sup> a)	EnEV Anforderungswert	876 kWh/(m <sup>2</sup> a)

**Endenergiebedarf**

Energieart	Jährlicher Endenergiebedarf in kWh/(m <sup>2</sup> a) für			Gesamt in kWh/(m <sup>2</sup> a)
	Heizung	Warmwasser	Stromerzeugung	
Endgen E	112,8	67,1	3,8	179,7
Strom-Net			3,8	3,8

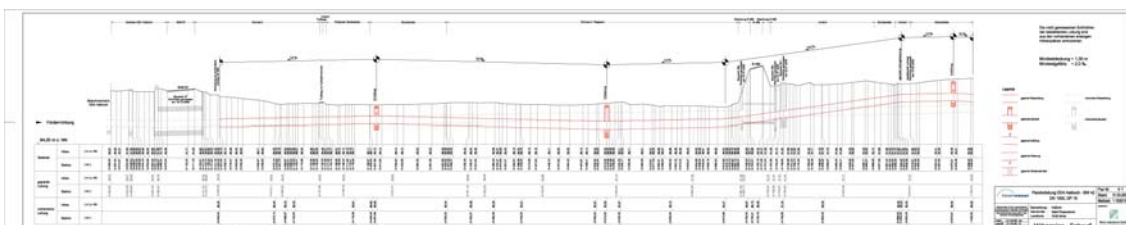
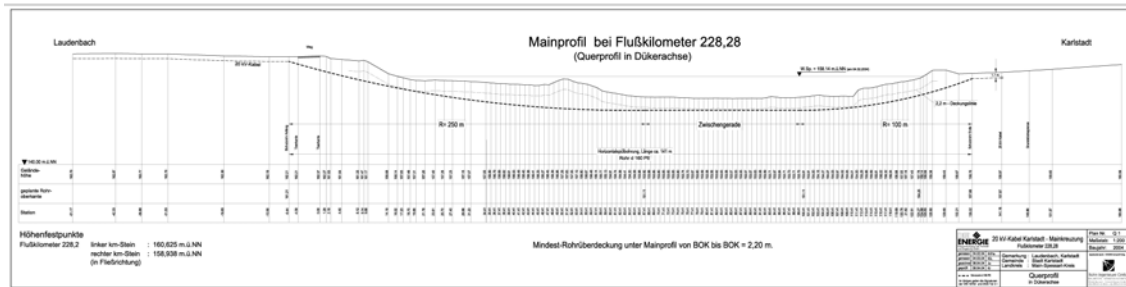
**Sonstige Angaben**

Einwand: nicht alternativer Energieerzeugungsweg  
Einwand: nicht alternativer Energieerzeugungsweg  
Alternatives Energiesorgungssystem werden genutzt für:  
 Heizung  Warmwasser  Lüftung  
 Lüftung  Kühlung

**Lüftungskonzept**  
Die Lüftung erfolgt durch:  
 Fensterlüftung  Schwerkraftlüftung  
 Lüftungsanlage ohne Wärmerückgewinnung  
 Lüftungsanlage mit Wärmerückgewinnung

**Vergleichswerte Endenergiebedarf**

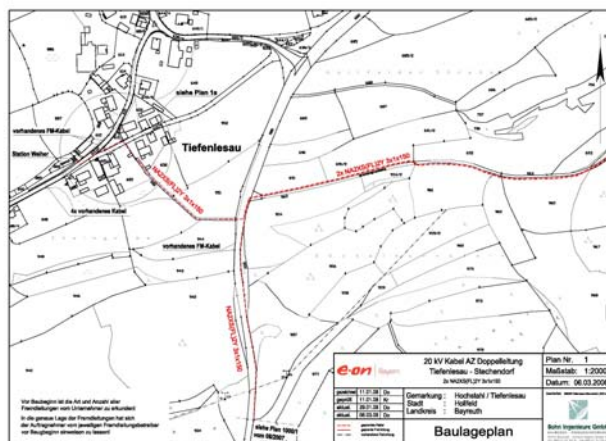
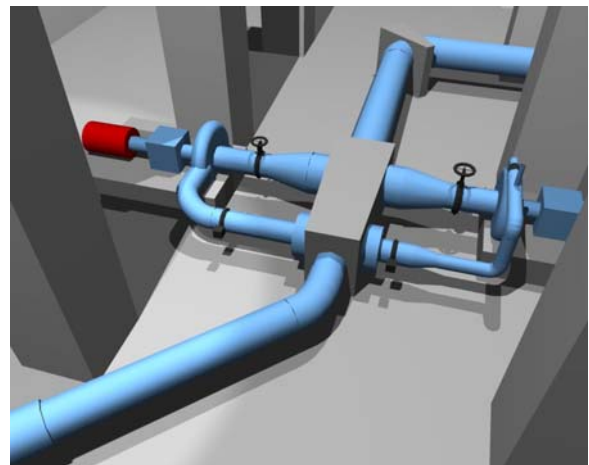
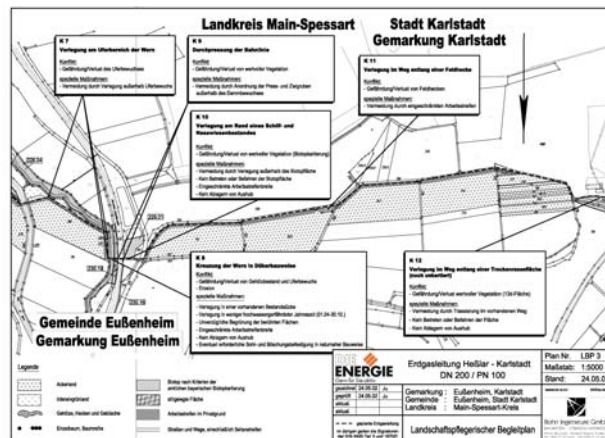
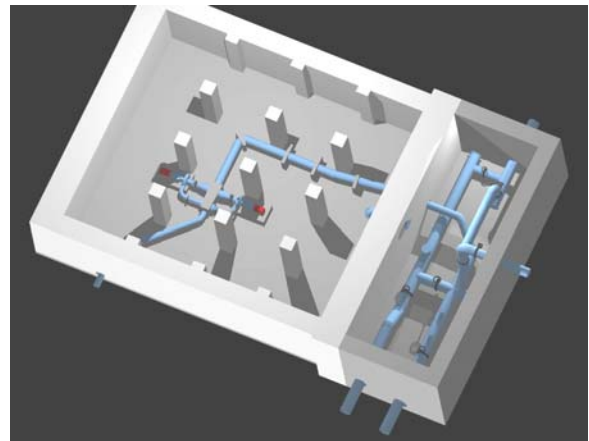
Objekt	Endenergiebedarf (kWh/(m <sup>2</sup> a))
Wohnhaus	100
Wohnhaus	150
Wohnhaus	200
Wohnhaus	250
Wohnhaus	300
Wohnhaus	350
Wohnhaus	400
Wohnhaus	450
Wohnhaus	500
Wohnhaus	550
Wohnhaus	600
Wohnhaus	650
Wohnhaus	700
Wohnhaus	750
Wohnhaus	800
Wohnhaus	850
Wohnhaus	900
Wohnhaus	950
Wohnhaus	1000





**Sicherheits- und Gesundheitschutzplan**  
Merkblatt für Werk, Dienst- u. Sachbesitznehmer 2007/2008

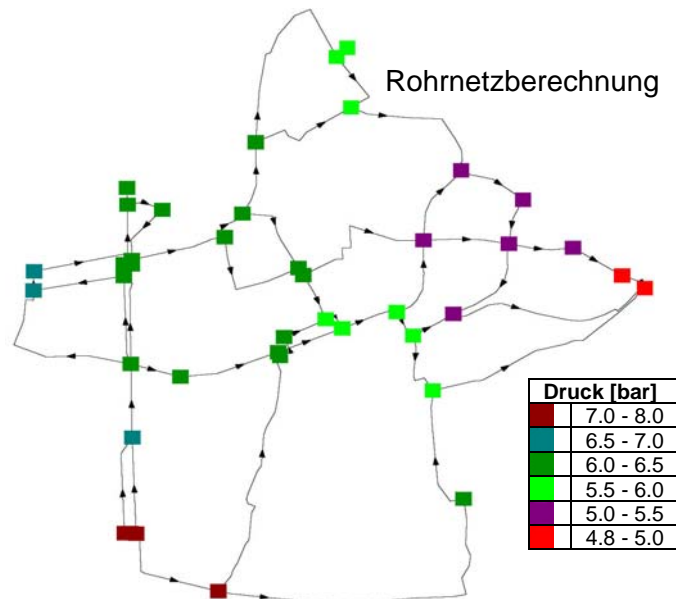
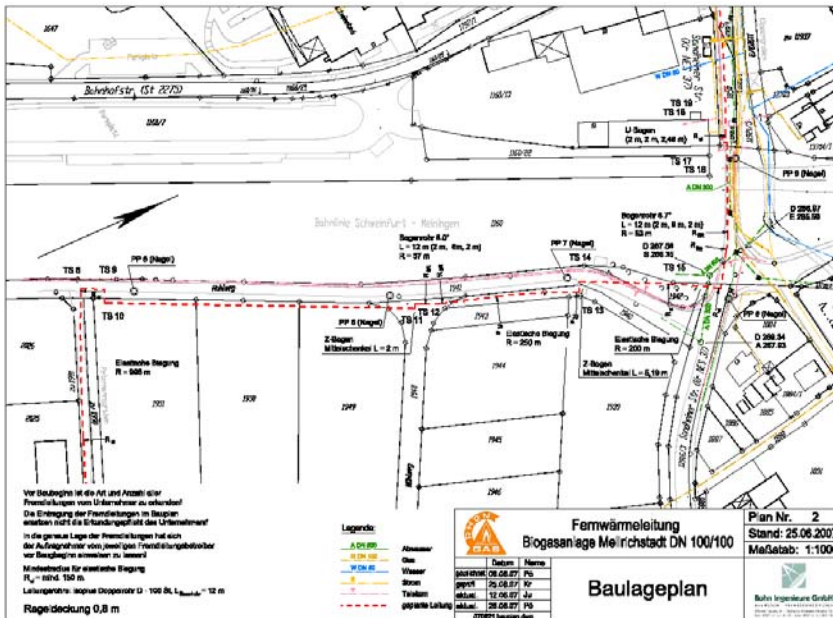
Objekt	Art	Standort	Art der Gefahr	Maßnahmen																																	
Gemarkung EA Hochfurt	K 1	K 1	K 1	K 1																																	
					Gemarkung EA Hochfurt	K 2	K 2	K 2	K 2																												
										Gemarkung EA Hochfurt	K 3	K 3	K 3																								
														Gemarkung EA Hochfurt	K 4	K 4	K 4																				
																		Gemarkung EA Hochfurt	K 5	K 5	K 5																
																						Gemarkung EA Hochfurt	K 6	K 6	K 6												
																										Gemarkung EA Hochfurt	K 7	K 7	K 7								
																														Gemarkung EA Hochfurt	K 8	K 8	K 8				
																																		Gemarkung EA Hochfurt	K 9	K 9	K 9
Gemarkung EA Hochfurt	K 11	K 11	K 11																																		
				Gemarkung EA Hochfurt	K 12	K 12	K 12																														
								Gemarkung EA Hochfurt	K 13	K 13	K 13																										
												Gemarkung EA Hochfurt	K 14	K 14	K 14																						
																Gemarkung EA Hochfurt	K 15	K 15	K 15																		
																				Gemarkung EA Hochfurt	K 16	K 16	K 16														
																								Gemarkung EA Hochfurt	K 17	K 17	K 17										
																												Gemarkung EA Hochfurt	K 18	K 18	K 18						
																																Gemarkung EA Hochfurt	K 19	K 19	K 19		
																																				Gemarkung EA Hochfurt	K 20
Gemarkung EA Hochfurt	K 21	K 21	K 21																																		
				Gemarkung EA Hochfurt	K 22	K 22	K 22																														
								Gemarkung EA Hochfurt	K 23	K 23	K 23																										
												Gemarkung EA Hochfurt	K 24	K 24	K 24																						
																Gemarkung EA Hochfurt	K 25	K 25	K 25																		
																				Gemarkung EA Hochfurt	K 26	K 26	K 26														
																								Gemarkung EA Hochfurt	K 27	K 27	K 27										
																												Gemarkung EA Hochfurt	K 28	K 28	K 28						
																																Gemarkung EA Hochfurt	K 29	K 29	K 29		
																																				Gemarkung EA Hochfurt	K 30
Gemarkung EA Hochfurt	K 31	K 31	K 31																																		
				Gemarkung EA Hochfurt	K 32	K 32	K 32																														
								Gemarkung EA Hochfurt	K 33	K 33	K 33																										
												Gemarkung EA Hochfurt	K 34	K 34	K 34																						
																Gemarkung EA Hochfurt	K 35	K 35	K 35																		
																				Gemarkung EA Hochfurt	K 36	K 36	K 36														
																								Gemarkung EA Hochfurt	K 37	K 37	K 37										
																												Gemarkung EA Hochfurt	K 38	K 38	K 38						
																																Gemarkung EA Hochfurt	K 39	K 39	K 39		
																																				Gemarkung EA Hochfurt	K 40
Gemarkung EA Hochfurt	K 41	K 41	K 41																																		
				Gemarkung EA Hochfurt	K 42	K 42	K 42																														
								Gemarkung EA Hochfurt	K 43	K 43	K 43																										
												Gemarkung EA Hochfurt	K 44	K 44	K 44																						
																Gemarkung EA Hochfurt	K 45	K 45	K 45																		
																				Gemarkung EA Hochfurt	K 46	K 46	K 46														
																								Gemarkung EA Hochfurt	K 47	K 47	K 47										
																												Gemarkung EA Hochfurt	K 48	K 48	K 48						
																																Gemarkung EA Hochfurt	K 49	K 49	K 49		
																																				Gemarkung EA Hochfurt	K 50
Gemarkung EA Hochfurt	K 51	K 51	K 51																																		
				Gemarkung EA Hochfurt	K 52	K 52	K 52																														
								Gemarkung EA Hochfurt	K 53	K 53	K 53																										
												Gemarkung EA Hochfurt	K 54	K 54	K 54																						
																Gemarkung EA Hochfurt	K 55	K 55	K 55																		
																				Gemarkung EA Hochfurt	K 56	K 56	K 56														
																								Gemarkung EA Hochfurt	K 57	K 57	K 57										
																												Gemarkung EA Hochfurt	K 58	K 58	K 58						
																																Gemarkung EA Hochfurt	K 59	K 59	K 59		
																																				Gemarkung EA Hochfurt	K 60
Gemarkung EA Hochfurt	K 61	K 61	K 61																																		
				Gemarkung EA Hochfurt	K 62	K 62	K 62																														
								Gemarkung EA Hochfurt	K 63	K 63	K 63																										
												Gemarkung EA Hochfurt	K 64	K 64	K 64																						
																Gemarkung EA Hochfurt	K 65	K 65	K 65																		
																				Gemarkung EA Hochfurt	K 66	K 66	K 66														
																								Gemarkung EA Hochfurt	K 67	K 67	K 67										
																												Gemarkung EA Hochfurt	K 68	K 68	K 68						
																																Gemarkung EA Hochfurt	K 69	K 69	K 69		
																																				Gemarkung EA Hochfurt	K 70
Gemarkung EA Hochfurt	K 71	K 71	K 71																																		
				Gemarkung EA Hochfurt	K 72	K 72	K 72																														
								Gemarkung EA Hochfurt	K 73	K 73	K 73																										
												Gemarkung EA Hochfurt	K 74	K 74	K 74																						
																Gemarkung EA Hochfurt	K 75	K 75	K 75																		
																				Gemarkung EA Hochfurt	K 76	K 76	K 76														
																								Gemarkung EA Hochfurt	K 77	K 77	K 77										
																												Gemarkung EA Hochfurt	K 78	K 78	K 78						
																																Gemarkung EA Hochfurt	K 79	K 79	K 79		
																																				Gemarkung EA Hochfurt	K 80
Gemarkung EA Hochfurt	K 81	K 81	K 81																																		
				Gemarkung EA Hochfurt	K 82	K 82	K 82																														
								Gemarkung EA Hochfurt	K 83	K 83	K 83																										
												Gemarkung EA Hochfurt	K 84	K 84	K 84																						
																Gemarkung EA Hochfurt	K 85	K 85	K 85																		
																				Gemarkung EA Hochfurt	K 86	K 86	K 86														
																								Gemarkung EA Hochfurt	K 87	K 87	K 87										
																												Gemarkung EA Hochfurt	K 88	K 88	K 88						
																																Gemarkung EA Hochfurt	K 89	K 89	K 89		
																																				Gemarkung EA Hochfurt	K 90
Gemarkung EA Hochfurt	K 91	K 91	K 91																																		
				Gemarkung EA Hochfurt	K 92	K 92	K 92																														
								Gemarkung EA Hochfurt	K 93	K 93	K 93																										
												Gemarkung EA Hochfurt	K 94	K 94	K 94																						
																Gemarkung EA Hochfurt	K 95	K 95	K 95																		
																				Gemarkung EA Hochfurt	K 96	K 96	K 96														
																								Gemarkung EA Hochfurt	K 97	K 97	K 97										
																												Gemarkung EA Hochfurt	K 98	K 98	K 98						
																																Gemarkung EA Hochfurt	K 99	K 99	K 99		
																																				Gemarkung EA Hochfurt	K 100





# Bohn Ingenieure GmbH

BAUWESEN · VERMESSUNGSWESEN



Bayreuth, 08. April 2011